

# 白老町市街地拡大図

元気号バス路線

鉄南線

フリー乗降区間

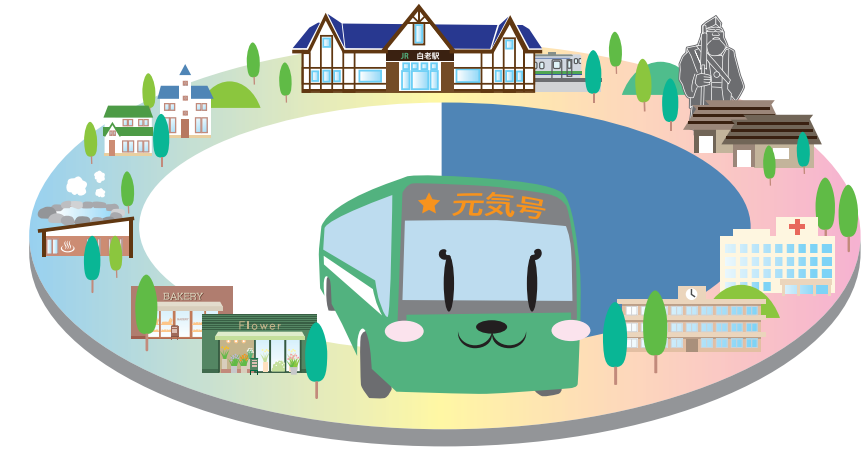
## 凡例

- バス停 (元気号のみ)
- バス停 (元気号+ぐるぼん共通)
- バス停 (元気号+道南バス共通)
- バス停 (元気号+道南バス+ぐるぼん共通)
- ★ 医療施設
- ★ 商業施設
- ★ 公共施設



# 白老町 地域循環バス

## 元気号



元気号の運賃は1回あたり **100円** です

- ※ 小中学生は1回あたり50円、未就学児は無料
- ※ 運休日：日・祝日、12月31日～1月3日
- ※ 白老町にお住まいの方に限らず、どなたでもご利用いただけます

**定期券(パス)・回数券 発売中!**

(詳しくはHPまたは白老町地域公共交通ガイドブックP.3～5をご覧ください。)

《お問合せ》白老町政策推進課 ☎0144-82-8213

# 虎杖浜地区拡大図



# 萩野地区拡大図



## 《バス停から乗る場合》

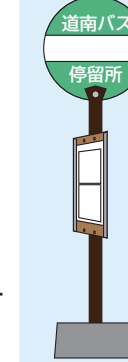
元気号の乗り方

停留所は緑色のバス停標柱(ポール)が立っているので、ご乗車の際は行き先と時刻をご確認ください。

※一部のバス停においてバス停標識板が、道路の片側のみにはしか設置されていない箇所があります。標識板の無いバス停では、バス停標識板の道路向かい側(歩道)でバスをお待ちください。

国道などでは道南バスのバス停を共有している停留所もあります。

『元気号のバス停』



## 《フリー乗降区間から乗る場合》

フリー乗降とは…指定区間に限り、バス停以外の場所でもバスの乗り降りが自由にできます。

この区間からご乗車される場合は、バスが近づいてきたら運転手に向かって『手をあげる』などわかりやすく合図をしてください。



バスがきたら、**はっきりと手をあげて合図**

※バス進行方向左側で合図

**反対車線で手をあげた場合は停車しません**

## 《バス停で降りる場合》

元気号の降り方

降りるバス停の車内放送が聞こえたら、お手近の『押しボタン』を押してください。

『押しボタン』



## 《フリー乗降区間で降りる場合》

降りたい場所より**早めに押しボタン**をお願いします  
**危険ですのでバスが停車してから席をお立ちください**

『運転手からのお願い』

『フリー乗降区間』内でも「**交差点や横断歩道付近、急な坂、道路の曲がり角、踏切や橋りょう付近**」または「**運転手が危険と判断した場合**」は乗降できません。  
**上記の場合は運転手の指示に従ってください。**

※バスをお待ちの際、通行車両に注意し、安全確保をお願いします。  
※バスの直前・直後の横断は非常に危険ですのでおやめください。



# 『元気号』路線図



フリー乗降区間に限り、バス停ではないところでも乗り降りできます。  
 (.....) エリアは、フリー乗降の可能な区間です。

元気号は指定区間でフリー乗降が可能です。

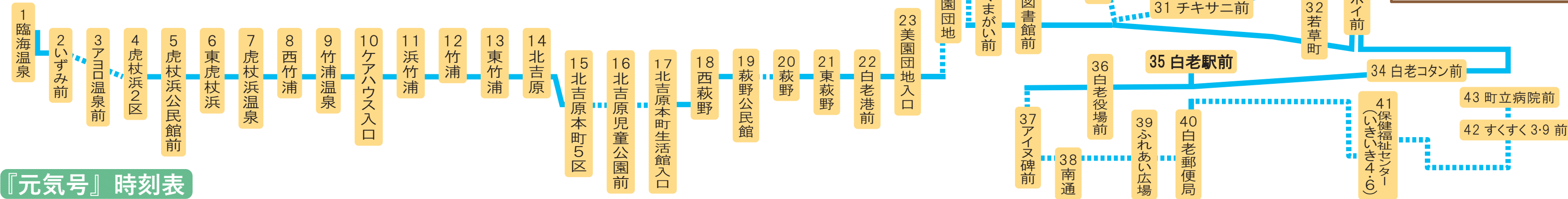
フリー乗降とは…指定区間に限り、バス停以外の場所でもバスの乗り降りが自由にできます。

ただし、交差点や横断歩道付近、急な坂、道路の曲がり角、踏切や橋りょう付近、運転手が危険と判断した場合はフリー乗降はできません。

令和5年10月1日～

「ウポポイ前」停留所には、ウポポイの休館日は停車しません。

鉄南線  
 フリー乗降区間



# 『元気号』時刻表

虎杖浜【臨海温泉】発 → 【白老駅前】経由 → 【町立病院前】着

7 40	7 42	7 45	7 46	7 48	7 50	7 51	7 52	7 52	7 53	7 53	7 54	7 55	7 58	8 00	8 01	8 03	8 04	8 06	8 09	8 11	8 12	8 20	8 22	8 24	8 24	8 26	8 27	8 28	8 30	8 31	8 33	8 35	8 37	8 40	8 42	8 43	8 44	8 45	8 46	8 49	8 51	8 55					
9 50	9 52	9 55	9 56	9 58	10 00	10 01	10 02	10 02	10 03	10 03	10 04	10 05	10 08	10 10	10 11	10 13	10 14	10 16	10 19	10 21	10 22	10 30	10 32	10 34	10 34	10 36	10 37	10 38	10 40	10 41	10 43	10 45	10 47	10 50	10 52	10 53	10 54	10 55	10 56	10 59	11 01	11 05					
11 50	11 52	11 55	11 56	11 58	12 00	12 01	12 02	12 02	12 03	12 03	12 04	12 05	12 08	12 10	12 11	12 13	12 14	12 16	12 19	12 21	12 22	12 30	12 32	12 34	12 34	12 36	12 37	12 38	12 40	12 41	12 43	12 45	12 47	12 50	12 52	12 53	12 54	12 55	12 56	12 59	13 01	13 05					
15 05	15 07	15 10	15 11	15 13	15 15	15 16	15 17	15 17	15 18	15 18	15 19	15 20	15 23	15 25	15 26	15 28	15 29	15 31	15 34	15 36	15 37	15 45	15 47	15 49	15 49	15 51	15 52	15 53	15 55	15 56	15 58	16 00	16 02	16 05	16 07	16 08	16 09	16 10	16 11	16 14	16 16	16 20					
○	○	○	○	○	○	○	○	○	○	○	○	○	○	○	○	○	○	○	○	○	○	○	○	○	○	○	○	○	○	○	○	○	○	○	○	○	○	○	○	○	○	○	○	○	○	○	○
1	2	3	4	5	6	7	8	9	10	11	12	13	14	15	16	17	18	19	20	21	22	23	24	25	26	27	28	29	30	31	32	33	34	35	36	37	38	39	40	41	42	43					
臨海温泉	いずみ前	アヨロ温泉前	虎杖浜2区	虎杖浜公民館前	東虎杖浜	虎杖浜温泉	西竹浦	竹浦温泉	ケアハウス入口	浜竹浦	竹浦	東竹浦	北吉原	北吉原本町5区	北吉原児童公園前	北吉原本町生活館入口	西萩野	萩野公民館	萩野	東萩野	白老港前	美園団地入口	美園団地	くまがい前	図書館前	北中央通り	緑ヶ丘団地入口	町営球場入口	末広町	チキサ二前	若草町	ウポポイ前	白老コタン前	白老駅前	アイヌ碑前	南通	ふれあい広場	白老郵便局	保健福祉センター(いきいき4・6)	すすく3・9前	町立病院前						
○	○	×	×	○	○	○	○	○	○	○	○	○	○	×	×	○	○	○	○	○	○	○	○	○	×	×	○	○	○	○	○	○	○	○	○	○	○	○	○	○	○	○	○	○	○	○	
10 20	10 15	10 12	10 09	10 08	10 07	10 06	10 05	10 05	10 04	10 04	10 03	10 02	9 59	9 58	9 56	9 55	9 54	9 51	9 48	9 47	9 45	9 38	9 37	9 34	9 34	9 32	9 31	9 29	9 28	9 27	9 25	9 24	←	9 19	9 15	9 14	9 13	9 12	9 11	9 09	9 06	9 05					
13 00	12 55	12 52	12 49	12 48	12 47	12 46	12 45	12 45	12 44	12 44	12 43	12 42	12 39	12 38	12 36	12 35	12 34	12 31	12 28	12 27	12 25	12 18	12 17	12 14	12 14	12 12	12 11	12 09	12 08	12 07	12 05	12 04	←	11 59	11 55	11 54	11 53	11 52	11 51	11 49	11 46	11 45					
15 00	14 55	14 52	14 49	14 48	14 47	14 46	14 45	14 45	14 44	14 44	14 43	14 42	14 39	14 38	14 36	14 35	14 34	14 31	14 28	14 27	14 25	14 18	14 17	14 14	14 14	14 12	14 11	14 09	14 08	14 07	14 05	14 04	←	13 59	13 55	13 54	13 53	13 52	13 51	13 49	13 46	13 45					
17 45	17 40	17 37	17 34	17 33	17 32	17 31	17 30	17 30	17 29	17 29	17 28	17 27	17 24	17 23	17 21	17 20	17 19	17 16	17 13	17 12	17 10	17 03	17 02	16 59	16 59	16 57	16 56	16 54	16 53	16 52	16 50	16 49	←	16 44	16 40	16 39	16 38	16 37	16 36	16 34	16 31	16 30					

虎杖浜【臨海温泉】着 ← 【白老駅前】経由 → 【町立病院前】発

《時刻表の見方》

町立病院前行 →

バス停番号

乗降するバス停の位置(道路北・道路南)が異なります。

7 40	7 42	8 33	8 35	8 37	8 51	8 55
○	○	×	○	○	○	○
1	2	32	33	34	42	43
臨海温泉	いずみ前	若草町	ウポポイ前	白老コタン前	町立病院前	町立病院前
○	○	○	○	○	○	○
10 20	10 15	9 25	9 24	←	9 06	9 05

バス停留所名

バス停発車時間例) 9時05分

虎杖浜臨海温泉行 ←

「フリー乗降区間」で乗降する場合は、運転手に分かりやすく、はっきりと手をあげて合図してください。